



CALÇADA
**CASTELO
PICÃO**
LISBOA

APARTAMENTOS EXCLUSIVOS COM VISTA PANORAMICA
EXCLUSIVE FLATS WITH PANORAMIC VIEWS





◆ LOCALIZAÇÃO

Localizado no alto da Calçada Castelo Picão, no coração do bairro tradicional da Madragoa e perto da embaixada francesa, o edifício "Calçada Castelo Picão" é um convite para descobrir o melhor de dois mundos: a vida num bairro típico de Lisboa e a serena tranquilidade de se deixar abraçar pela apaixonante luz de Lisboa, numa atmosfera de tranquilidade pensada para o resguardar da agitação da cidade.

◆ LOCATION

Located at the top of Calçada Castelo Picão, in the heart of the quaint Madragoa neighbourhood and nearby the French embassy, the "Calçada Castelo Picão" building invites you to discover a unique place offering the best of two worlds: life in a typical charming Lisbon neighbourhood and a rare undisturbed serenity embracing you with Lisbon's romantic light, in a peaceful atmosphere, thoughtfully created as a haven from the bustle of the city.

◆ EDIFÍCIO

Edifício do século XIX, com uma vista panorâmica sobre a cidade de Lisboa, cuja reabilitação prevê a criação de 5 apartamentos, combinando conforto e luxo, modernidade e tradição renovada.

◆ BUILDING

XIXth century's building with a wide view over the city of Lisbon, the rehabilitation envisions the creation of 5 apartments, ideally combining comfort and luxury, modernity and renewed tradition.





Duplex A / *Duplex A*

**COM JARDIM E
TERRACO PRIVATIVO**

**WITH PRIVATE GARDEN
AND TERRACE**



DUPLEX COM JARDIM
E TERRAÇO PRIVATIVO /
DUPLEX WITH PRIVATE
GARDEN AND TERRACE.

T3

145 m²



R/C / Ground floor

◆ Duplex com jardim e terraço privativo.

Área: 145 m²

Quartos: 3

Localizado: R/C e 1.º andar

1 lugar de estacionamento

Terraço em deck

Área jardim: 173 m²

◆ Duplex with private garden and terrace.

Area: 145 m²

Bedrooms: 3

Location: Ground floor and 1st floor

1 parking space

Terrace in deck

Garden area: 173 m²



Piso 1 / Floor 1





T2
125 m²

COM VISTA E TERRAÇO PRIVATIVO /
WITH VIEW AND PRIVATE TERRACE

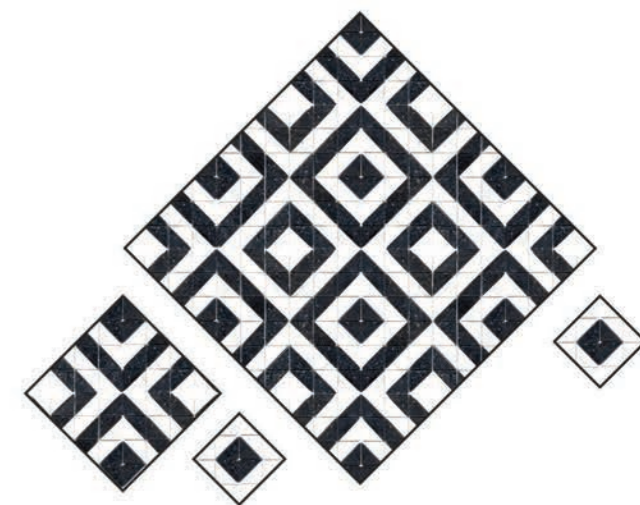


◆ **T2 com vista e
terraço privativo**

Área: 125 m²
Quartos: 2
Localizado: 1.º andar
1 lugar de estacionamento
Terraço em deck, com área
de 115m²

◆ **T2 with view and
private terrace**

Area: 125 m²
Bedrooms : 2
Location: 1st floor
1 parking space
Terrace in deck, area of 115 m²



Piso 1 / Floor 1



Apartamento C e D /
Flat C and D

**COM VISTA
E VARANDA**

**WITH VIEW
AND BALCONY**



T3
179 m² / 180 m²

COM VISTA E VARANDA /
WITH VIEW AND BALCONY



◆ **T3 com vista e varanda**

Área: 179 m² / 180 m²
Quartos: 3
Localizado: 2º e 3º andar
1 lugar de estacionamento
Varanda com área de 5 m²

◆ **T3 with view and balcony**

Area: 179 m² / 180 m²
Bedrooms: 3
Location: 2nd and 3th floor
1 parking space
Balcony area with 5 m²



T3 C
Piso 2 / Floor 2



T3 D
Piso 3 / Floor 3





Apartamento E /
Flat E

**COM VISTA E
TERRACO PRIVATIVO**

**WITH VIEW
AND TERRACE**



T3

177 m²

COM VISTA E VARANDA /
WITH VIEW AND BALCONY



◆ **T3 com vista e varanda**

Área: 177 m²

Quartos: 3

Localizado: 4º andar

1 lugar de estacionamento

Varanda com área de 5 m²

◆ **T3 with view and balcony**

Area: 177 m²

Bedrooms: 3

Location: 4th floor

1 parking space

Balcony area with 5 m²



T3 E

Piso 4 / Floor 4



◆ CARACTERÍSTICAS

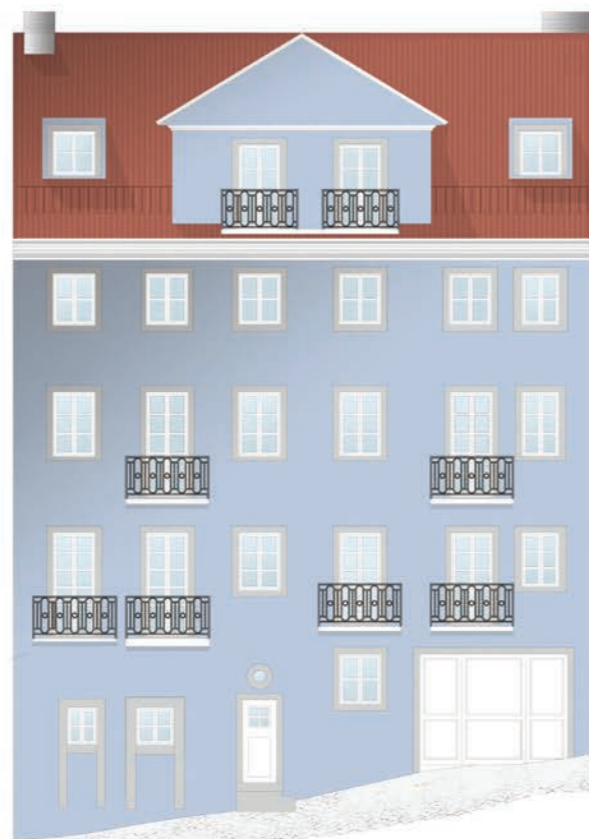
- Acesso directo a estacionamento
- Terraços e jardins privativos
- Cozinhas equipadas
- Madeiras nobres, mármore e loiças sofisticadas
- Elevador
- Ar condicionado
- Aquecimento
- Paineis solares

◆ FEATURES

- Direct access to parking
- Private gardens and terraces
- Equipped kitchens
- Noble woods, marbles and sophisticated bathroom and kitchen ware
- Lift
- Air conditioning
- Heating system
- Solar panels

Entrega prevista:
2.º do trimestre 2017

Delivery foreseen:
2nd quarter 2017



◆ ACABAMENTOS

HALL ENTRADA / SALA / QUARTOS / CIRCULAÇÃO

Pavimento: Soalho de madeira de carvalho;
Paredes: Pintura a tinta mate sobre estuque.

COZINHA

Pavimento: Pastilha da Pedrantiqa ou equivalente;
Paredes: Pintura a tinta mate sobre estuque;
Vidro branco entre móveis da cozinha;
Mobiliário: MDF lacado branco com tampo em pedra;
Electrodomésticos: Forno / placa de indução / frigorífico / Máquina Lavar loiça e exaustor da marca Ariston, Whirlpool ou equivalente e termoacumulador com bomba de calor.

INSTALAÇÃO SANITÁRIA

Pavimento: Mármore, ardósia ou equivalente;
Paredes: Pintura a tinta mate sobre estuque;
Pastilha da Pedrantiqa ou equivalente, pontualmente;
Loiças: Sanitana ou equivalente.

OUTROS

Portas interiores: MDF, de abrir lisa, lacada branca;
Caixilharia: Em PVC com vidro duplo;
Climatização: Sistema multisplit.

PARTES COMUNS

Vídeo-porteiro;
Elevador;
1 Lugar de estacionamento por apartamento

◆ FINISHES

LOBBY / LIVING ROOM / BEDROOMS / CORRIDORS

Flooring: Solid wood flooring in oak wood;
Walls: Plaster and matte painting finish.

KITCHEN

Flooring: Mosaic of Pedrantiqa or equivalent;
Walls: Plaster and matte painting finish;
White glass between the kitchen cabinets;
Cabinets: MDF, lacquered in white with counter in stone;
Appliances: Oven / induction cooker / refrigerator / dish washer / kitchen hood from Ariston, Whirlpool or equivalent and cylinder with heat pump unit.

SANITARY INSTALLATIONS

Flooring: Marble stone or Ceramic Ardósia or equivalent;
Walls: Plaster and matte painting finish;
Mosaic of Pedrantiqa or equivalent, punctually;
Sanitary ware: Sanitana or equivalent.

MORE

Interiors doors: Wood structure, flat surface, white lacquered;
Windows: PVC windows, double glazing;
Air conditioning: Multisplit system.

COMMON PARTS

Video intercomsystem;
Lift;
1 parking space per flat



Contacto / Contact Caravelles

Tel. / Phone: (+351) 21 602 69 97

Mail: caravelles@magellimo.pt

Escritório / Office: Rua Manuel Bernardes 10 A, 1200-252 Lisboa, Portugal



Gestão de projecto

 MAGELLIMO
www.magellimo.pt

Interiores

LUSA LUSO
www.lusaluso.com

Design e paginação
www.bfsilva.com

Fotografia
Olivier Bousquet

Produção
Finepaper

Esta brochura é meramente indicativa, não tendo carácter contratual. As ilustrações do empreendimento aqui apresentadas são meras antecipações visuais do produto final. No decurso da construção, as áreas e acabamentos indicados poderão por motivos de ordem técnica, legal ou comercial sofrer pequenas alterações ou variações.

This brochure is for information only, and forms no part of any contract. Illustrations of the development only represent the artist's impression of the final product. During the course of construction the areas, fixtures and fittings indicated could, for technical, commercial or legal reasons be subject to minor alterations.



CARAVELLES

WWW.CARAVELLES.PT